

MOTOROLA
SVG 1501 TEKNİK DESTEK KILAVUZU

İÇİNDEKİLER

Modemin Arayüzüne Giriş	3
Modemin Wireless (Kablosuz Bağlantı) Şifresi ve Adı	3
Wireless (Kablosuz) Bağlantının Kurulması	4
Wireless (Kablosuz) Ağ Adının ve Şifresinin Değiştirilmesi	5
Wireless (Kablosuz) Bağlanamama Problemi	5
Wireless Sinyallerinin Az Olması ve Diğer Odalarda Az Çekmesi Problemi	6
İnternet Bağlantısının Sık Kopması İle İlgili Yaşanan Sıkıntılar	7
Modemin Arayüzüne Girememe Problemi	8
Modem Arayüz Giriş Şifresinin Değiştirilmesi	9
Modem SNR Değerinin Çok Düşük Olması Problemi	9

Modemin Arayüzüne Giriş :

Modemin arayüzüne girmek için modeminize bilgisayarınız arasındaki bağlantıyı kablolu veya kablosuz şekilde kurunuz. Bir internet explorer veya firefox tarzı web browser açın. Açılan pencerede adres çubuğundaki web adresini silerek. 192.168.0.1 yazın Enter tuşuna basın. Açılan pencerede "Username" kısmına **admin** (küçük harflerle), "Password" kısmına **motorola** (küçük harflerle) yazın ve altındaki **Login** butonuna basın.



Modemin Wireless (Kablosuz Bağlantı) Şifresi ve Adı :

Modemin yan tarafında bulunan beyaz etikette "SSID" başlığından sonraki kısım Wireless (Kablosuz) Ağlarda göreceğiniz isimdir. Hemen bir satır altındakiz "WPA-PSK" başlığından sonraki harf ve rakamlardan oluşan 10 karakterlik kısım wireless (kablosuz bağlantı) şifrenizdir.

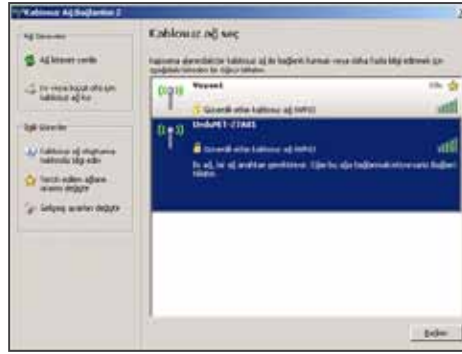


Wireless (Kablosuz) Bağlantının Kurulması :

SSID başlığında yazılı olan ismi kablosuz ağlar kısmında gördüğünüzde üzerine çift tıklayarak açın. Bu ismin üzerine çift tıkladığınızda açılan pencereye Windows XP'de altı üstlü 2 defa, Windows Vista ve Windows 7'de 1 defa girip bağlan tuşuna basmanız gerekir. Böylece bağlantınız kurulacaktır.



Bilgisayarınızın sağ alt köşesindeki saatin solunda bulunan wireless (kablosuz) bağlantı ikonunu 1 kere tıklayınız. Açılan pencerede Motorola modem'in Wireless (Kablosuz) ismini göreceksiniz. Üzerini 1 kere tıklayarak seçin.

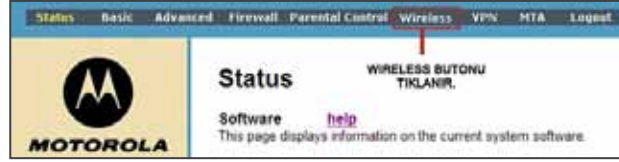


Kablosuz ağ ismini çift tıklayarak açın ve etikette gördüğünüz şifrenizi girin ve **Bağlan** butonuna basın.

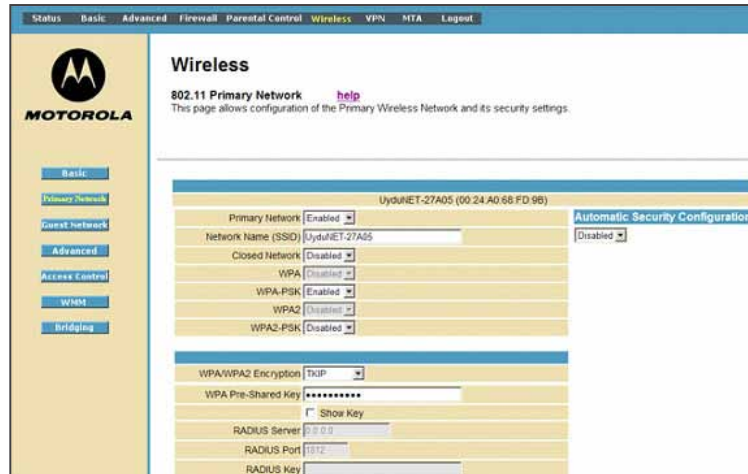


Wireless (Kablosuz) Ağ adının ve şifresinin değiştirilmesi : (Yapılması zorunlu değildir. Müşteri talep ederse yapın.)

Modemin arayüzüne girdikten sonra üst menüden Wireless butonu tıklanır.



Wireless menüsü açıldığı zaman sol taraftaki menüde 2. Basamaktaki Primary Network butonu tıklanır.



Açılan menüde “**Network Name (SSID)**” başlığında Uydunet ile başlayan ismi kendinize göre düzenleyebilirsiniz.

“**WPA Pre-Shared Key**” başlığında nokta olarak gördüğünüz şifreyi değiştirip menünün en altındaki “**APPLY**” tuşuna basarak uygulamayı kayıt etmiş olursunuz.

Wireless adı ve şifresi değiştirildiği zaman daha önceden modeme Wireless olarak kurulan bağlantı kopar tekrar bağlantı kurmak için yapmanız gereken **Wireless (Kablosuz) Bağlantısının Kurulması** başlığında anlatılan bağlanma şeklini tekrar uygulamaktır.

Wireless (Kablosuz) bağlanamama problemi :

Wireless bağlantı yapılmasının 2 sebebi vardır:

1. Sebep : Wireless modemden kapatılmış olabilir. Modemle bilgisayar arasındaki arakablo bağlantısı yapıldıktan sonra modemin arayüzüne bağlanılıp wireless menüsü açılır ve wireless'in yanındaki değerin **Enabled** olup olmadığı kontrol edilir. Disabled durumda ise wireless kapatılmış demektir.

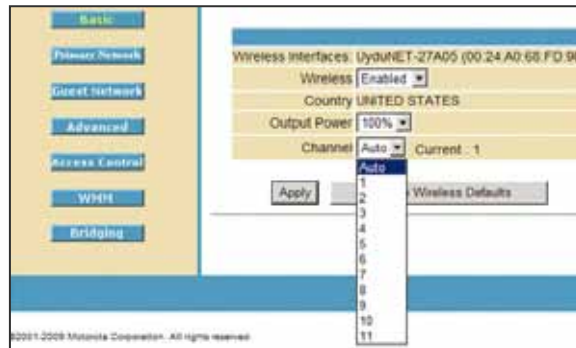
2. Sebep: Girilen şifrenin doğru olmamasıdır. Bu durumda Modemin arayüzüne girilir ve Wireless başlığı altındaki **Primary Network** kısmından **“WPA Pre-Shared Key”** satırının altında bulunan **“Show Key”** kelimesinin yanındaki buton işaretlenir. Böylece wireless şifreniz görünür. Bağlantı esnasında girilen şifre ile buradaki şifrelerin aynı olup olmadığı kontrol edilir. Doğru şifre öğrenilip wireless (kablosuz) bağlantı kurulur.

Wireless sinyallerinin az olması ve diğer odalarda az çekmesi problemi :

Modemin arayüzüne bağlandıktan sonra üst menüden wireless butonu tıklanır.

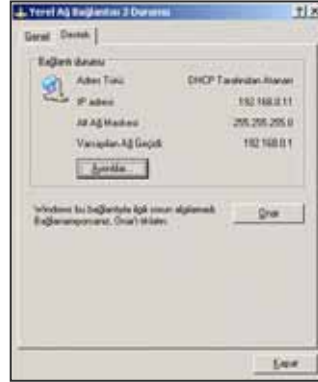


Açılan pencerede Channel başlığından kanal değişikliği yapılır. Modemin bulunduğu il ve ilçeye göre kanal sayısı farklılık gösterebilir. Kanal sayılarında en yüksek kanal sayısı en iyi çeken kanal değildir. Modemin gördüğü Wireless yayın yoğunluğuna göre wireless yayın kanalı değişebilir. Tüm kanallar denenerek en uygun kanalın seçilmesi gerekir. Örneğin 3 kanalı seçip hemen altındaki APPLY tuşuna basarak kanal değişikliği yapmış oluruz sonra laptopta sinyalin daha iyi çekip çekmediğine bakılır.



İnternet bağlantısının sık kopması ile ilgili yaşanan sıkıntılar :

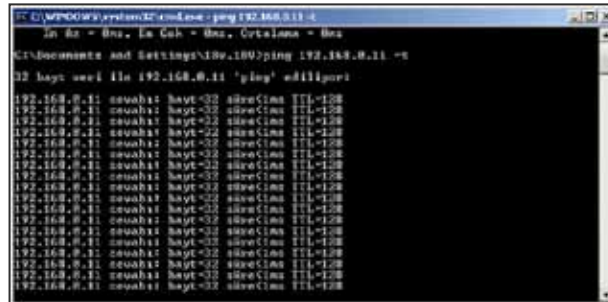
İnternet bağlantısının sık kopup kopmadığını veya performansını test etmek için bilgisayarın saatinin bulunduğu yerdeki internet bağlantı ikonuna basın. Çıkan pencereden “**Destek**” başlığını seçin ve modemizin IP adresini öğrenin.



Başlat menüsünden **Çalıştır**'ı tıklayın ve açılan pencerede cmd yazıp tamam tuşuna basın.



Açılan dos ekranında ping yazıp boşluk bırakıp IP Adresinizi yazın bir boşluk daha bırakıp -t yazıp enter tuşuna basın.



Modem Arayüz giriş şifresinin değiştirilmesi :

Modemin standart olan admin ve motorola kullanıcı adı ve şifresini değiştirmek için. Modemin arayüzüne girdikten sonra soldaki menüden 3. basamaktaki **Security** butonuna basılır orta kısımda yeni gelen menüde ilk basamağa istediğiniz kullanıcı adını verin. 2. basamağa istediğiniz şifreyi girin 3. basamağa tekrar aynı şifreyi girin. 4. basamağa admin yazın ve **APPLY** tuşuna basın.

Change User Information

Password Change Username YENİ KULLANICI ADI

New Password YENİ ŞİFRE

Re-Enter New Password TEKRAR YENİ ŞİFRE

Current Username Password ESKİ ŞİFRE (ADMIN)

Restore Factory Defaults

Yes No

Apply UYGULAMA BUTONU

Karşınıza İngilizce bir pencere çıkacaktır bu pencere “**Modemin kullanıcı adını değiştirmek istediğinize emin misiniz?**” sorusunu soruyor **TAMAM** seçip işleminizi tamamlayın. Modem kendini yenileyecektir.



Modem SNR değerinin çok düşük olması problemi :

Modemde SNR değerinin düşük olması modemden kaynaklanmaz. Sahadan gelen değer neyse modem onu gösterir. SNR değerinin 32 db'den düşük olması durumunda modem online görünse bile internette sayfa görüntüleyemez. Bu durumda yapılması gereken bina içindeki ve sahadaki değerlerin düzeltilmesidir.

Downstream Channel			
Lock Status	Locked	Modulation	QAM256
Channel ID	0	Symbol rate	5380537
Downstream Frequency	543000000 Hz	Downstream Power	8.1 dBmV
SNR	34.9 dB		SNR seviye değeri